

Observatorio Ciudadano COVID-19 en Nicaragua Informe actualizado a las 6 pm

Día 16/05/2020

Observatorio Ciudadano COVID-19 es un esfuerzo colaborativo de un equipo interdisciplinario con información proporcionada por sociedad civil, redes territoriales, activistas digitales, familiares de personas afectadas. No es un informe oficial de la situación del país.

1.1 Personas afectadas por COVID-19 desde el 14/marzo

TOTAL	Confirmados por MINSa	Sospechosos por Observatorio*
1594	25	1569

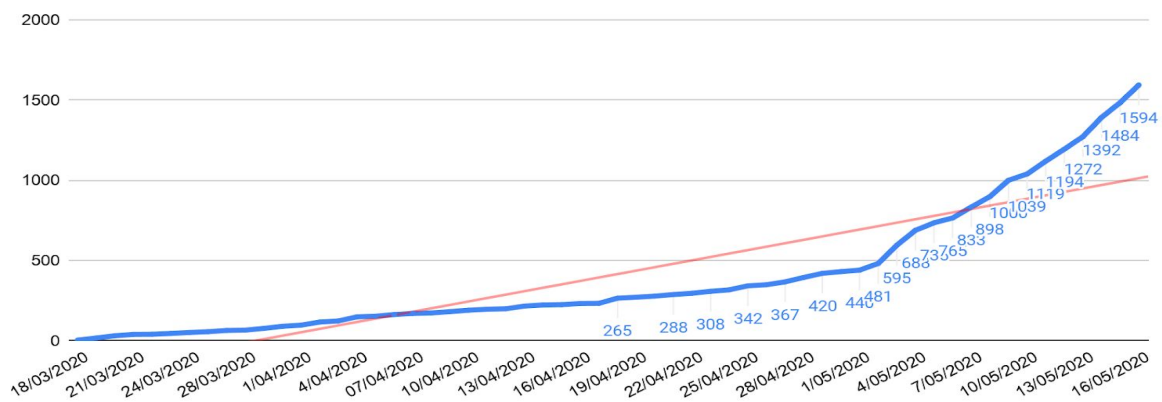
* Las personas reportadas como sospechosas por el Observatorio han sido verificadas por fuente local de información

Activos reportadas por MINSa	Muertes reportadas por MINSa	Recuperados reportados por MINSa
10	8	7

Muertes por neumonía y sospechosas por COVID-19 reportadas por el Observatorio	Muertes nicaragüenses en el extranjero
351	20

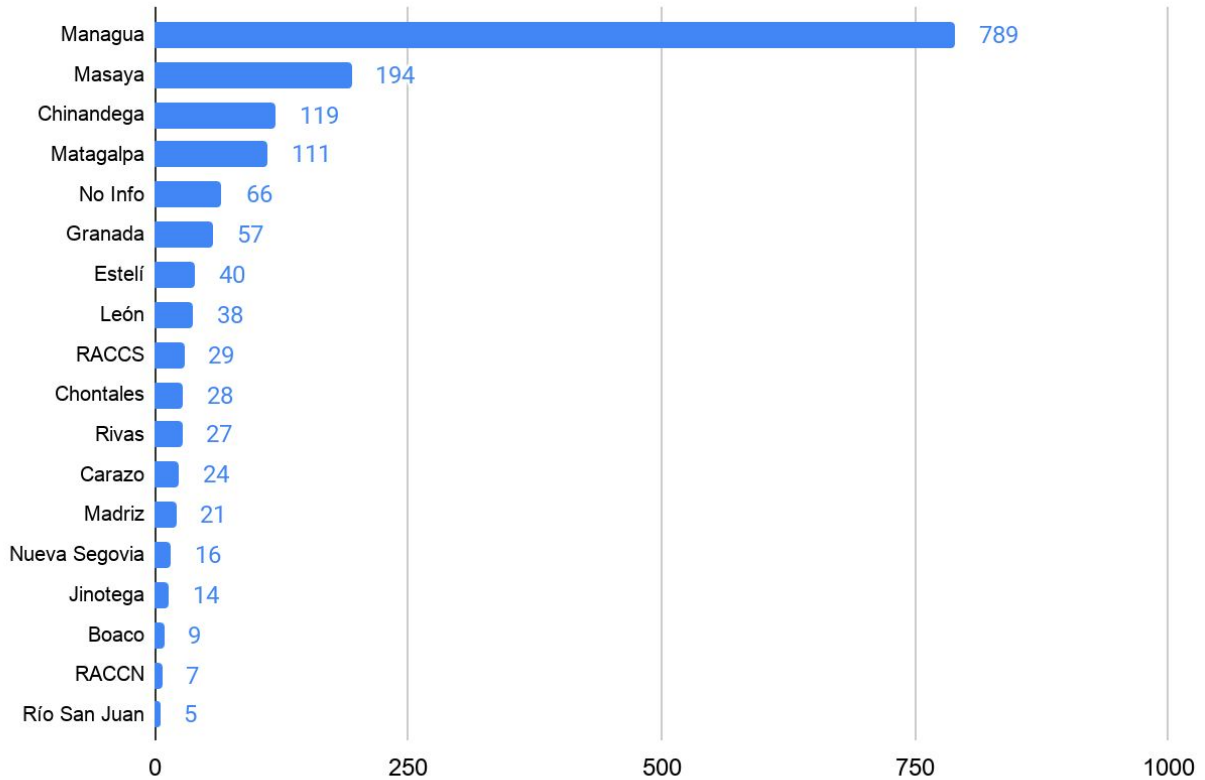
* Las muertes por neumonía y sospechosas por COVID-19 reportadas por el Observatorio han sido verificadas por fuente local de información.

Acumulado - casos confirmados MINSa y sospechosos por COVID-19 por Observatorio



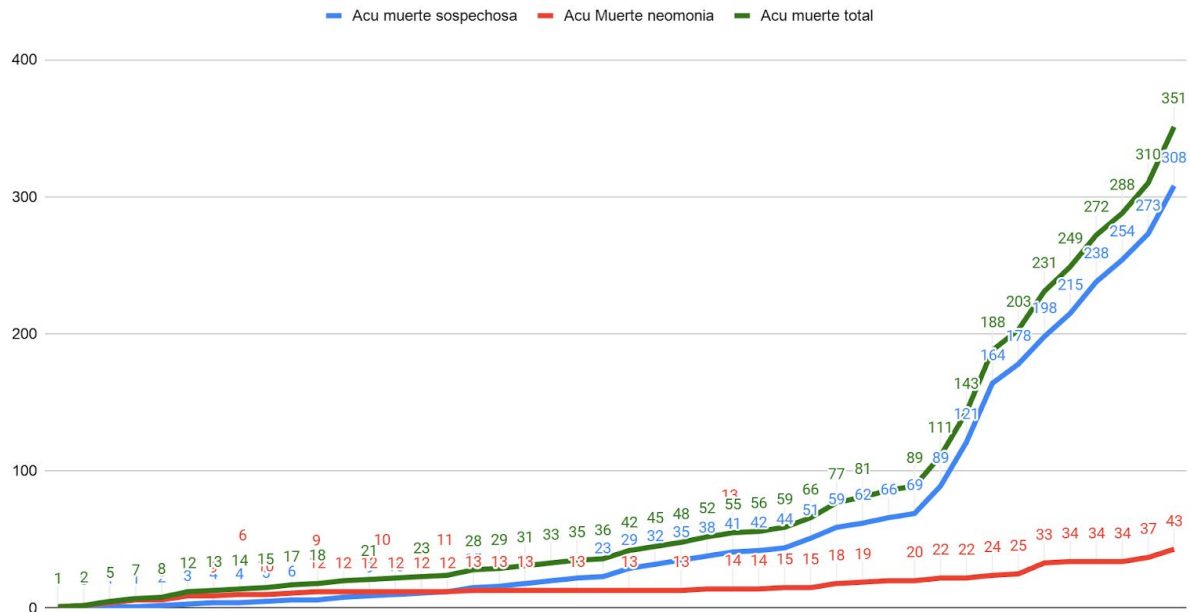
Nota: Los informes del Observatorio Ciudadano reflejan la información disponible y verificada a la fecha de publicación. Esta información puede cambiar a medida que nueva información está disponible.

1.2 Acumulado - Casos confirmados por MINSA y sospechosos por COVID-19 reportados por el Observatorio, por departamento.



Nota: Los informes del Observatorio Ciudadano reflejan la información disponible y verificada a la fecha de publicación. Esta información puede cambiar a medida que nueva información está disponible.

2.1 Muertes por neumonía y muertes sospechosas por COVID-19 reportadas por el Observatorio Ciudadano - al 16 de mayo, 2020



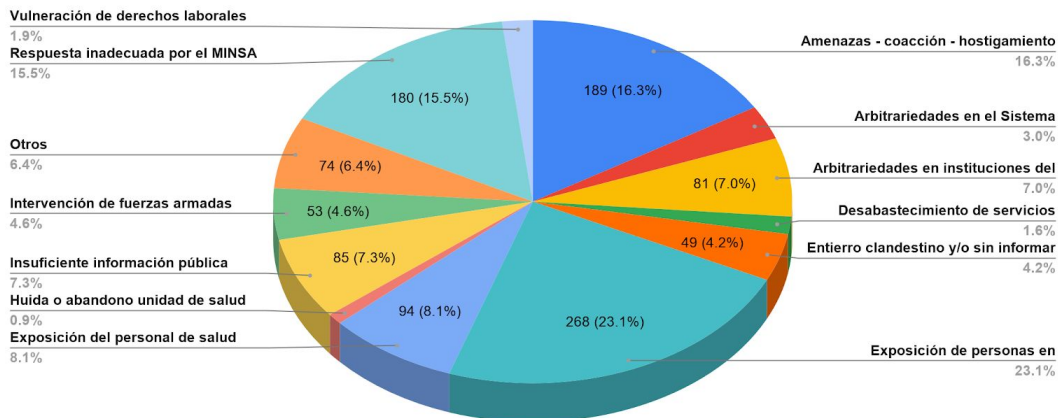
2.2 Acumulado por departamento - muertes por neumonía y sospechosas por COVID-19 reportadas por el Observatorio Ciudadano - al 16 de mayo, 2020

Muertes reportadas por causa y departamento acumulado al 16 de mayo 2020			
Departamento	Muerte neumonía	Muerte sospechosa por COVID-19	Suma total
Managua	23	162	185
Chinandega	5	44	49
Masaya	5	38	43
Matagalpa	3	16	19
Rivas	2	8	10
León		9	9
Jinotega	1	7	8
Granada		8	8
Carazo	2	5	7
RACCS	1	3	4
RACCN		2	2
Madriz	1	1	2
Estelí		2	2

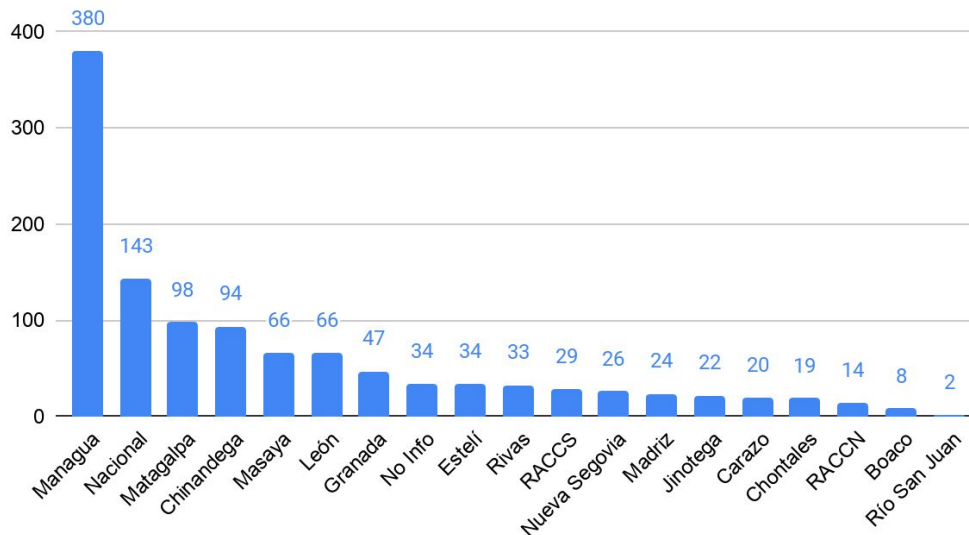
Nota: Los informes del Observatorio Ciudadano reflejan la información disponible y verificada a la fecha de publicación. Esta información puede cambiar a medida que nueva información está disponible.

Chontales		2	2
Boaco		1	1
Suma total	43	308	351

3.1 Acumulado - Irregularidades reportadas desde el 14/marzo



3.2 Acumulado, irregularidades reportadas por departamento al 13 de mayo de 2020



Nota: Los informes del Observatorio Ciudadano reflejan la información disponible y verificada a la fecha de publicación. Esta información puede cambiar a medida que nueva información está disponible.